

	DADOS EMPREENDIMENTO	Folhas: 01/010
		REVISÃO: 00 DATA: 28/10/2020

**Dados:**

Nome Empreendimento: Vibra **LUIZ GATTI**  
Endereço: Rua Luiz Gatti, 179 – Lapa – São Paulo - SP  
Razão Social: NOVA MAIORCA EMPREENDIMENTOS IMOBILIARIOS LTDA  
LTDACNPJ: 35.719.553/0001-83  
Incorporação: Vibra Residencial Construção: Vibra Residencial  
Zoneamento: ZEM Categoria de Uso: 80,1419% HIS 2/ 19,8581% R2V

**Áreas**

Terreno = 4.027,00 m<sup>2</sup>

**Incidências:**

- |   |  |
|---|--|
| <input type="checkbox"/> Doação de Calçada          | <input type="checkbox"/> Vila                                    |
| <input checked="" type="checkbox"/> Melhoria Viário | <input type="checkbox"/> Rua Sem Saída                           |
| <input type="checkbox"/> APP                        | <input type="checkbox"/> Faixa Envolvória (COMPRES / CONDEPHAAT) |
| <input type="checkbox"/> Linhão                     |  |
| <input type="checkbox"/> Faixa não Edificante       |  |

**Informações Projeto:**

Projeto de Arquitetura: Rubio & Luongo  
Projeto de Paisagismo: Roberta Ventura  
Projeto de Decoração: Priscilla D'Attilio

**1. Tipologia:**

Número de Torres: 03  
Tipologia: Térreo + 20 Pavimentos Tipo (1º ao 20º) + Barrilete + Cobertura  
Número de Unidades por pavimento: 8 unidades  
Total de Unidades: 493 (NÃO HÁ APARTAMENTO DESTINADO A ZELADOR NESTE EMPREENDIMENTO)  
Número de Pavimentos Garagens: NÃO HÁ  
Número de Vagas: 21 vagas de automóveis, 22 vagas de motos e vaga 1 PcD com  
Carga / Descarga (compartilhada conforme inciso V art. Do Dec. 54.377/16) todas as vagas serão descobertas  
Área Privativa Total: 20.197,27 m<sup>2</sup>

TORRES	TORRE A							
FINAL UNIDADES	FINAL 1 TIPO A	FINAL 2 TIPO A	FINAL 3 TIPO B	FINAL 4 TIPO B	FINAL 5 TIPO B	FINAL 6 TIPO B	FINAL 7 TIPO A	FINAL 8 TIPO A
ÁREA COMPUTÁVEL	40,03 m <sup>2</sup>	40,03 m <sup>2</sup>	41,91 m <sup>2</sup>	41,91 m <sup>2</sup>	41,91 m <sup>2</sup>	41,91 m <sup>2</sup>	40,03 m <sup>2</sup>	40,03 m <sup>2</sup>
20º PAVIMENTO	2001 HIS2	2002 HIS2	2003 R2V	2004 R2V	2005 R2V	2006 R2V	2007 HIS2	2008 HIS2
	1 - MOTO	1 - MOTO	1 - AUTOMÓVEL	1 - AUTOMÓVEL	1 - AUTOMÓVEL	1 - AUTOMÓVEL	1 - MOTO	1 - MOTO
19º PAVIMENTO	1901 HIS2	1902 HIS2	1903 R2V	1904 R2V	1905 R2V	1906 R2V	1907 HIS2	1908 HIS2
	1 - MOTO	1 - MOTO	1 - AUTOMÓVEL	1 - AUTOMÓVEL	1 - AUTOMÓVEL	1 - AUTOMÓVEL	1 - MOTO	1 - MOTO
18º PAVIMENTO	1801 HIS2	1802 HIS2	1803 R2V	1804 R2V	1805 R2V	1806 R2V	1807 HIS2	1808 HIS2
17º PAVIMENTO	1701 HIS2	1702 HIS2	1703 R2V	1704 R2V	1705 R2V	1706 R2V	1707 HIS2	1708 HIS2
16º PAVIMENTO	1601 HIS2	1602 HIS2	1603 R2V	1604 R2V	1605 R2V	1606 R2V	1607 HIS2	1608 HIS2
15º PAVIMENTO	1501 HIS2	1502 HIS2	1503 R2V	1504 R2V	1505 R2V	1506 R2V	1507 HIS2	1508 HIS2
14º PAVIMENTO	1401 HIS2	1402 HIS2	1403 R2V	1404 R2V	1405 R2V	1406 R2V	1407 HIS2	1408 HIS2
13º PAVIMENTO	1301 HIS2	1302 HIS2	1303 R2V	1304 R2V	1305 R2V	1306 R2V	1307 HIS2	1308 HIS2
12º PAVIMENTO	1201 HIS2	1202 HIS2	1203 HIS2	1204 HIS2	1205 HIS2	1206 HIS2	1207 HIS2	1208 HIS2
11º PAVIMENTO	1101 HIS2	1102 HIS2	1103 HIS2	1104 HIS2	1105 HIS2	1106 HIS2	1107 HIS2	1108 HIS2
10º PAVIMENTO	1001 HIS2	1002 HIS2	1003 HIS2	1004 HIS2	1005 HIS2	1006 HIS2	1007 HIS2	1008 HIS2
9º PAVIMENTO	901 HIS2	902 HIS2	903 HIS2	904 HIS2	905 HIS2	906 HIS2	907 HIS2	908 HIS2
8º PAVIMENTO	801 HIS2	802 HIS2	803 HIS2	804 HIS2	805 HIS2	806 HIS2	807 HIS2	808 HIS2
7º PAVIMENTO	701 HIS2	702 HIS2	703 HIS2	704 HIS2	705 HIS2	706 HIS2	707 HIS2	708 HIS2
6º PAVIMENTO	601 HIS2	602 HIS2	603 HIS2	604 HIS2	605 HIS2	606 HIS2	607 HIS2	608 HIS2
5º PAVIMENTO	501 HIS2	502 HIS2	503 HIS2	504 HIS2	505 HIS2	506 HIS2	507 HIS2	508 HIS2
4º PAVIMENTO	401 HIS2	402 HIS2	403 HIS2	404 HIS2	405 HIS2	406 HIS2	407 HIS2	408 HIS2
3º PAVIMENTO	301 HIS2	302 HIS2	303 HIS2	304 HIS2	305 HIS2	306 HIS2	307 HIS2	308 HIS2
2º PAVIMENTO	201 HIS2	202 HIS2	203 HIS2	204 HIS2	205 HIS2	206 HIS2	207 HIS2	208 HIS2
1º PAVIMENTO	101 HIS2	102 HIS2	103 HIS2	104 HIS2	105 HIS2	106 HIS2	107 HIS2	108 HIS2
FINAL UNIDADES	FINAL 1 TIPO A	FINAL 2 TIPO A	FINAL 3 TIPO B	FINAL 4 TIPO B	FINAL 5 TIPO B	FINAL 6 TIPO B	FINAL 7 TIPO A	FINAL 8 TIPO A
ÁREA COMPUTÁVEL	40,29 m <sup>2</sup>	40,29 m <sup>2</sup>	42,13 m <sup>2</sup>	42,13 m <sup>2</sup>	42,13 m <sup>2</sup>	42,13 m <sup>2</sup>	40,29 m <sup>2</sup>	40,29 m <sup>2</sup>
TÉRREO	201 HIS2		203 HIS2					



## DADOS EMPREENDIMENTO

Folhas: 03/010

REVISÃO: 00  
DATA: 28/10/2020

TORRES	TORRE B							
FINAL UNIDADES	FINAL 1 TIPO A	FINAL 2 TIPO A	FINAL 3 TIPO B	FINAL 4 TIPO B	FINAL 5 TIPO B	FINAL 6 TIPO B	FINAL 7 TIPO A	FINAL 8 TIPO A
ÁREA COMPUTÁVEL	40,03 m <sup>2</sup>	40,03 m <sup>2</sup>	41,91 m <sup>2</sup>	41,91 m <sup>2</sup>	41,91 m <sup>2</sup>	41,91 m <sup>2</sup>	40,03 m <sup>2</sup>	40,03 m <sup>2</sup>
20º PAVIMENTO	2001 HIS2	2002 HIS2	2003 R2V	2004 R2V	2005 R2V	2006 R2V	2007 HIS2	2008 HIS2
	1 - MOTO	1 - MOTO	1 - AUTOMÓVEL	1 - AUTOMÓVEL	1 - AUTOMÓVEL	1 - AUTOMÓVEL	1 - MOTO	1 - MOTO
19º PAVIMENTO	1901 HIS2	1902 HIS2	1903 R2V	1904 R2V	1905 R2V	1906 R2V	1907 HIS2	1908 HIS2
	1 - MOTO	1 - MOTO	1 - AUTOMÓVEL	1 - AUTOMÓVEL	1 - AUTOMÓVEL	1 - AUTOMÓVEL	1 - MOTO	1 - MOTO
18º PAVIMENTO	1801 HIS2	1802 HIS2	1803 R2V	1804 R2V	1805 R2V	1806 R2V	1807 HIS2	1808 HIS2
17º PAVIMENTO	1701 HIS2	1702 HIS2	1703 R2V	1704 R2V	1705 R2V	1706 R2V	1707 HIS2	1708 HIS2
16º PAVIMENTO	1601 HIS2	1602 HIS2	1603 R2V	1604 R2V	1605 R2V	1606 R2V	1607 HIS2	1608 HIS2
15º PAVIMENTO	1501 HIS2	1502 HIS2	1503 R2V	1504 R2V	1505 R2V	1506 R2V	1507 HIS2	1508 HIS2
14º PAVIMENTO	1401 HIS2	1402 HIS2	1403 R2V	1404 R2V	1405 R2V	1406 R2V	1407 HIS2	1408 HIS2
13º PAVIMENTO	1301 HIS2	1302 HIS2	1303 R2V	1304 R2V	1305 R2V	1306 R2V	1307 HIS2	1308 HIS2
12º PAVIMENTO	1201 HIS2	1202 HIS2	1203 HIS2	1204 HIS2	1205 HIS2	1206 HIS2	1207 HIS2	1208 HIS2
11º PAVIMENTO	1101 HIS2	1102 HIS2	1103 HIS2	1104 HIS2	1105 HIS2	1106 HIS2	1107 HIS2	1108 HIS2
10º PAVIMENTO	1001 HIS2	1002 HIS2	1003 HIS2	1004 HIS2	1005 HIS2	1006 HIS2	1007 HIS2	1008 HIS2
9º PAVIMENTO	901 HIS2	902 HIS2	903 HIS2	904 HIS2	905 HIS2	906 HIS2	907 HIS2	908 HIS2
8º PAVIMENTO	801 HIS2	802 HIS2	803 HIS2	804 HIS2	805 HIS2	806 HIS2	807 HIS2	808 HIS2
7º PAVIMENTO	701 HIS2	702 HIS2	703 HIS2	704 HIS2	705 HIS2	706 HIS2	707 HIS2	708 HIS2
6º PAVIMENTO	601 HIS2	602 HIS2	603 HIS2	604 HIS2	605 HIS2	606 HIS2	607 HIS2	608 HIS2
5º PAVIMENTO	501 HIS2	502 HIS2	503 HIS2	504 HIS2	505 HIS2	506 HIS2	507 HIS2	508 HIS2
4º PAVIMENTO	401 HIS2	402 HIS2	403 HIS2	404 HIS2	405 HIS2	406 HIS2	407 HIS2	408 HIS2
3º PAVIMENTO	301 HIS2	302 HIS2	303 HIS2	304 HIS2	305 HIS2	306 HIS2	307 HIS2	308 HIS2
2º PAVIMENTO	201 HIS2	202 HIS2	203 HIS2	204 HIS2	205 HIS2	206 HIS2	207 HIS2	208 HIS2
1º PAVIMENTO	101 HIS2	102 HIS2	103 HIS2	104 HIS2	105 HIS2	106 HIS2	107 HIS2	108 HIS2
FINAL UNIDADES	FINAL 1 TIPO A	FINAL 2 TIPO A	FINAL 3 TIPO B	FINAL 4 TIPO B	FINAL 5 TIPO B	FINAL 6 TIPO B	FINAL 7 TIPO A	FINAL 8 TIPO A
ÁREA COMPUTÁVEL	40,29 m <sup>2</sup>	40,29 m <sup>2</sup>	42,13 m <sup>2</sup>	42,13 m <sup>2</sup>	42,13 m <sup>2</sup>	42,13 m <sup>2</sup>	40,29 m <sup>2</sup>	40,29 m <sup>2</sup>
TÉRREO	1 HIS2	2 HIS2	3 HIS2	4 HIS2	5 HIS2			

TORRES	TORRE C							
FINAL UNIDADES	FINAL 1 TIPO A	FINAL 2 TIPO A	FINAL 3 TIPO B	FINAL 4 TIPO B	FINAL 5 TIPO B	FINAL 6 TIPO B	FINAL 7 TIPO A	FINAL 8 TIPO A
ÁREA COMPUTÁVEL	40,03 m <sup>2</sup>	40,03 m <sup>2</sup>	41,91 m <sup>2</sup>	41,91 m <sup>2</sup>	41,91 m <sup>2</sup>	41,91 m <sup>2</sup>	40,03 m <sup>2</sup>	40,03 m <sup>2</sup>
20º PAVIMENTO	2001 HIS2	2002 HIS2	2003 R2V	2004 R2V	2005 R2V	2006 R2V	2007 HIS2	2008 HIS2
	1 - MOTO	1 - MOTO	1 - AUTOMÓVEL	1 - AUTOMÓVEL	1 - AUTOMÓVEL	1 - AUTOMÓVEL	1 - MOTO	1 - MOTO
19º PAVIMENTO	1901 HIS2	1902 HIS2	1903 R2V	1904 R2V	1905 R2V	1906 R2V	1907 HIS2	1908 HIS2
		1 - MOTO		1 - AUTOMÓVEL				1 - MOTO
18º PAVIMENTO	1801 HIS2	1802 HIS2	1803 R2V	1804 R2V	1805 R2V	1806 R2V	1807 HIS2	1808 HIS2
17º PAVIMENTO	1701 HIS2	1702 HIS2	1703 R2V	1704 R2V	1705 R2V	1706 R2V	1707 HIS2	1708 HIS2
16º PAVIMENTO	1601 HIS2	1602 HIS2	1603 R2V	1604 R2V	1605 R2V	1606 R2V	1607 HIS2	1608 HIS2
15º PAVIMENTO	1501 HIS2	1502 HIS2	1503 R2V	1504 R2V	1505 R2V	1506 R2V	1507 HIS2	1508 HIS2
14º PAVIMENTO	1401 HIS2	1402 HIS2	1403 R2V	1404 R2V	1405 R2V	1406 R2V	1407 HIS2	1408 HIS2
13º PAVIMENTO	1301 HIS2	1302 HIS2	1303 R2V	1304 R2V	1305 R2V	1306 HIS2	1307 HIS2	1308 HIS2
12º PAVIMENTO	1201 HIS2	1202 HIS2	1203 HIS2	1204 HIS2	1205 HIS2	1206 HIS2	1207 HIS2	1208 HIS2
11º PAVIMENTO	1101 HIS2	1102 HIS2	1103 HIS2	1104 HIS2	1105 HIS2	1106 HIS2	1107 HIS2	1108 HIS2
10º PAVIMENTO	1001 HIS2	1002 HIS2	1003 HIS2	1004 HIS2	1005 HIS2	1006 HIS2	1007 HIS2	1008 HIS2
9º PAVIMENTO	901 HIS2	902 HIS2	903 HIS2	904 HIS2	905 HIS2	906 HIS2	907 HIS2	908 HIS2
8º PAVIMENTO	801 HIS2	802 HIS2	803 HIS2	804 HIS2	805 HIS2	806 HIS2	807 HIS2	808 HIS2
7º PAVIMENTO	701 HIS2	702 HIS2	703 HIS2	704 HIS2	705 HIS2	706 HIS2	707 HIS2	708 HIS2
6º PAVIMENTO	601 HIS2	602 HIS2	603 HIS2	604 HIS2	605 HIS2	606 HIS2	607 HIS2	608 HIS2
5º PAVIMENTO	501 HIS2	502 HIS2	503 HIS2	504 HIS2	505 HIS2	506 HIS2	507 HIS2	508 HIS2
4º PAVIMENTO	401 HIS2	402 HIS2	403 HIS2	404 HIS2	405 HIS2	406 HIS2	407 HIS2	408 HIS2
3º PAVIMENTO	301 HIS2	302 HIS2	303 HIS2	304 HIS2	305 HIS2	306 HIS2	307 HIS2	308 HIS2
2º PAVIMENTO	201 HIS2	202 HIS2	203 HIS2	204 HIS2	205 HIS2	206 HIS2	207 HIS2	208 HIS2
1º PAVIMENTO	101 HIS2	102 HIS2	103 HIS2	104 HIS2	105 HIS2	106 HIS2	107 HIS2	108 HIS2
FINAL UNIDADES	FINAL 1 TIPO A	FINAL 2 TIPO A	FINAL 3 TIPO B	FINAL 4 TIPO B	FINAL 5 TIPO B	FINAL 6 TIPO B	FINAL 7 TIPO A	FINAL 8 TIPO A
ÁREA COMPUTÁVEL	40,29 m <sup>2</sup>	40,29 m <sup>2</sup>	42,13 m <sup>2</sup>	42,13 m <sup>2</sup>	42,13 m <sup>2</sup>	42,13 m <sup>2</sup>	40,29 m <sup>2</sup>	40,29 m <sup>2</sup>
TÉRREO	1 HIS2	2 HIS2	3 HIS2		5 R2V		7 HIS2	8 HIS2

RESUMO - DISTRIBUIÇÃO DE UNIDADES POR CATEGORIA DE USO													
TORRE	UNIDADES/ TIPOLOGIA		ÁREAS COMPUTÁVEIS			UNID./ PAV.	TOTAL		HIS2		R2V		
	TIPOLOGIA		área unidade habitacional	área comum computável	área computável total da unidade		Nº UNID.	Á. COMP.	Nº UNID.	Á. COMP.	Nº UNID.	Á. COMP.	
TORRE A	TIPO A (2 DORM.)		40,03	6,3969	46,43 m <sup>2</sup>	4	1º - 20º PAV.	80	3.714,15	80	3.714,15	0	0,00
	TIPO B (2 DORM.)		41,91	6,3969	48,31 m <sup>2</sup>	4	[20x]	80	3.864,55	49	2.367,04	31	1.497,51
	TIPO A' (2 DORM.)		40,29	6,3969	46,69 m <sup>2</sup>	1	TÉRREO	1	46,69	1	46,69	0	0,00
	TIPO B' (2 DORM.)		42,13	6,3969	48,53 m <sup>2</sup>	1	[1x]	1	48,53	0	0,00	1	48,53
TORRE B	TIPO A (2 DORM.)		40,03	6,3969	46,43 m <sup>2</sup>	4	1º - 20º PAV.	80	3.714,15	80	3.714,15	0	0,00
	TIPO B (2 DORM.)		41,91	6,3969	48,31 m <sup>2</sup>	4	[20x]	80	3.864,55	48	2.318,73	32	1.545,82
	TIPO A' (2 DORM.)		40,29	6,3969	46,69 m <sup>2</sup>	2	TÉRREO	2	93,37	2	93,37	0	0,00
	TIPO B' (2 DORM.)		42,13	6,3969	48,53 m <sup>2</sup>	3	[1x]	3	145,58	3	145,58	0	0,00
TORRE C	TIPO A (2 DORM.)		40,03	6,3969	46,43 m <sup>2</sup>	4	1º - 20º PAV.	80	3.714,15	80	3.714,15	0	0,00
	TIPO B (2 DORM.)		41,91	6,3969	48,31 m <sup>2</sup>	4	[20x]	80	3.864,55	48	2.318,73	32	1.545,82
	TIPO A' (2 DORM.)		40,29	6,3969	46,69 m <sup>2</sup>	4	TÉRREO	4	186,75	4	186,75	0	0,00
	TIPO B' (2 DORM.)		42,13	6,3969	48,53 m <sup>2</sup>	2	[1x]	2	97,05	2	97,05	0	0,00
<b>TOTAL</b>								<b>493</b>	<b>23.354,06</b>	<b>397</b>	<b>18.716,38</b>	<b>96</b>	<b>4.637,68</b>

**BOLOTÁRIO – FINAIS UNIDADES (imagem preliminar)**

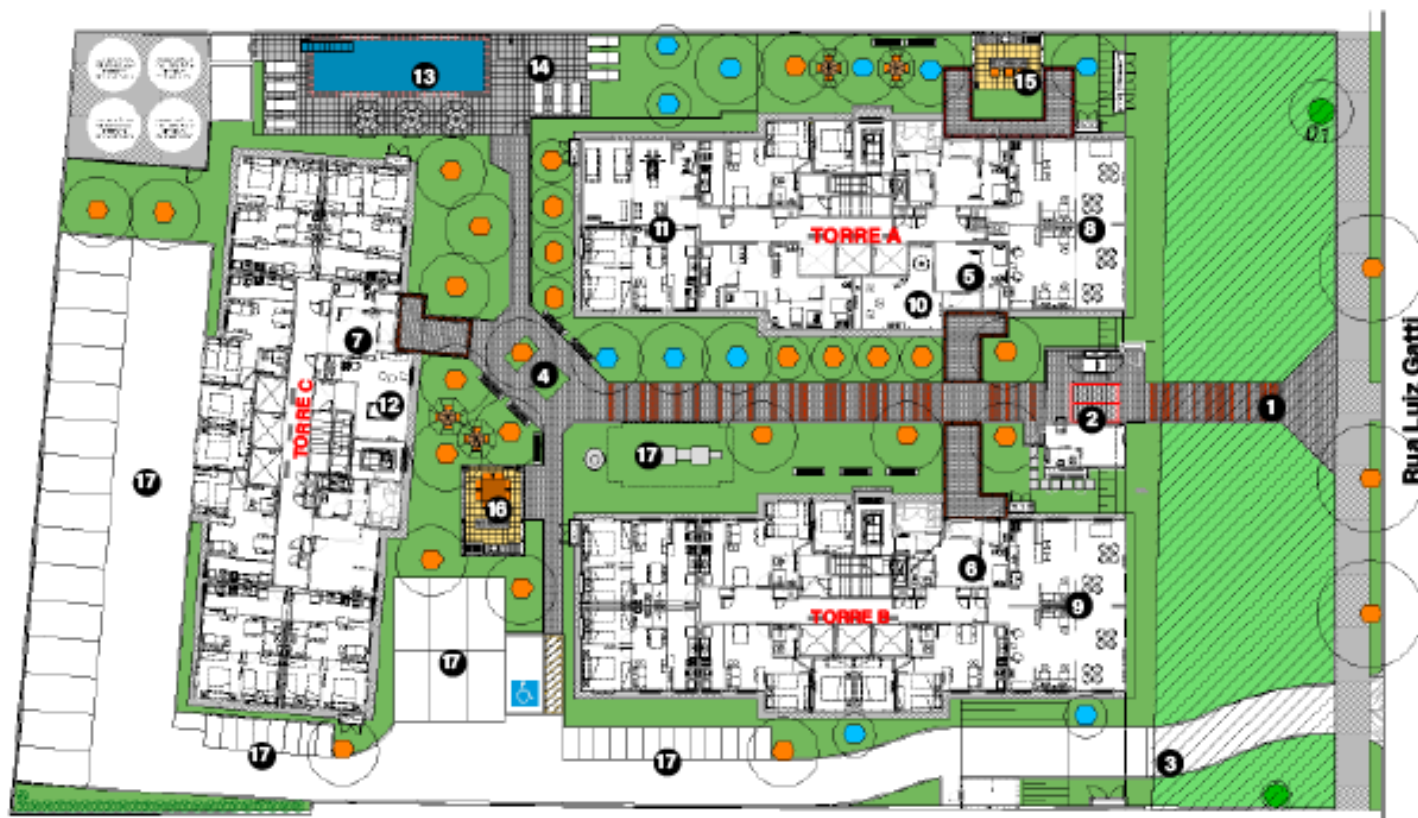


Planta Pavimento Tipo  
 Finais Apartamentos - Torres A, B e C





**OLOTÁRIO – ÁREA COMUM (imagem preliminar)**



**Planta Pavimento Térreo**

**LEGENDA**

<b>01</b> Acesso Condomínio	<b>05</b> Hall Torre A	<b>09</b> Salão de Festas 2	<b>13</b> Piscina Adulto	<b>17</b> Playground
<b>02</b> Portaria Coberta	<b>06</b> Hall Torre B	<b>10</b> Brinquedoteca	<b>14</b> Solário	<b>18</b> Área de Estacionamento
<b>03</b> Acesso de Veículos	<b>07</b> Hall Torre C	<b>11</b> Fitness	<b>15</b> Churrasqueira 1	
<b>04</b> Praça de Encontro	<b>08</b> Salão de Festas 1	<b>12</b> Salão de Jogos	<b>16</b> Churrasqueira 2	

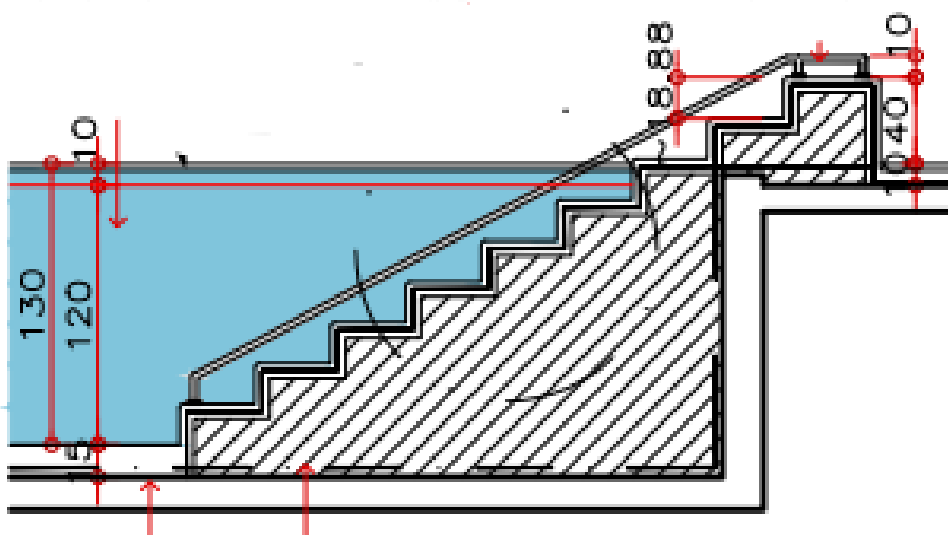
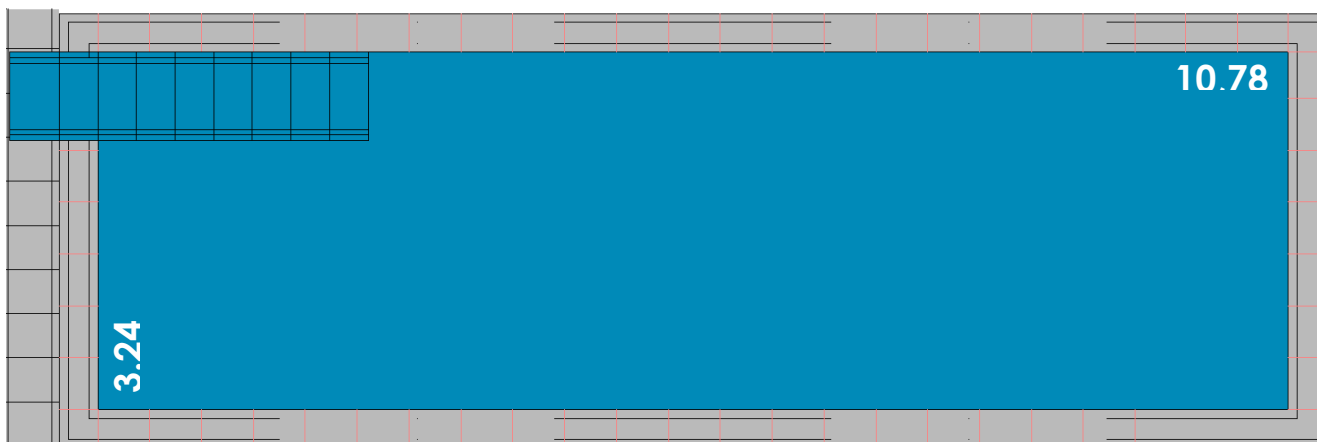


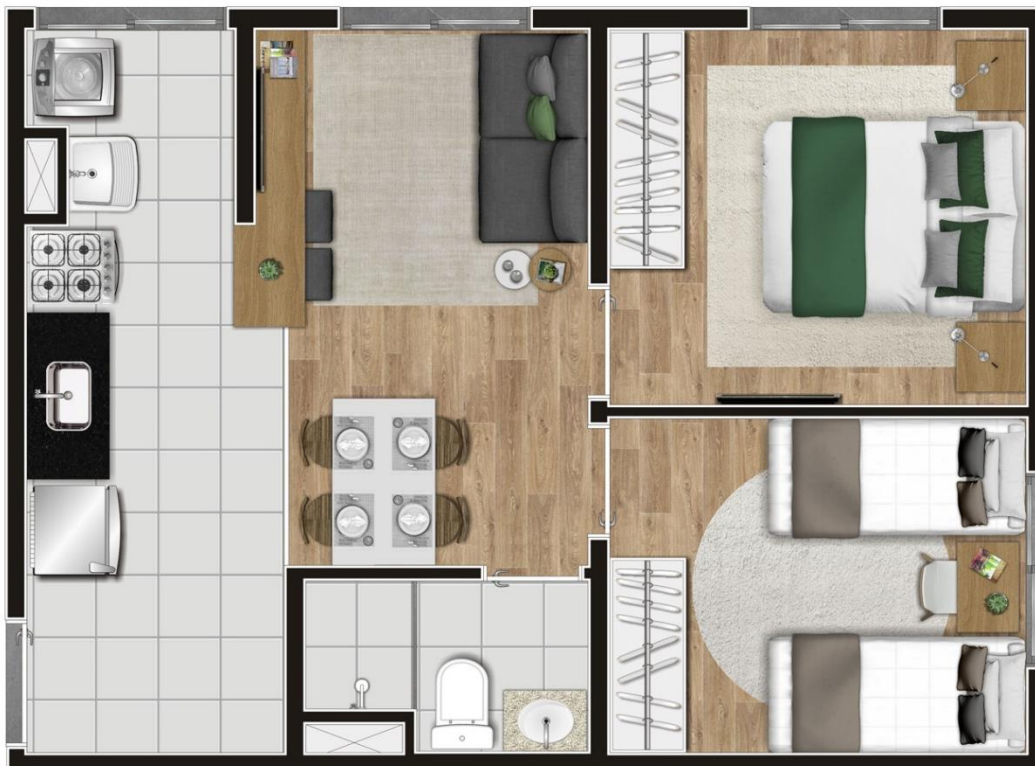
**NOTAS – ÁREAS COMUNS:**

- ÁREAS DE LAZER SERÃO ENTREGUES DECORADAS E EQUIPADAS DE ACORDO COM O PROJETO ESPECÍFICO;
- 9 ELEVADORES;
- SISTEMA CONSTRUTIVO EM ALVENARIA ESTRUTURAL (AS PAREDES NÃO PODERÃO SER ALTERADAS POIS POSSUEM FUNÇÃO ESTRUTURAL);
- PREVISÃO PARA REDE WIFI NAS ÁREAS COMUNS (INTERNAS);
- PREVISÃO PARA CERCA PERIMETRAL E CÂMERAS NAS ÁREAS COMUNS (TUBULAÇÃO SECA);
- NÃO FOI PREVISTA CARGA ELÉTRICA PARA INSTALAÇÃO DE AR CONDICIONADO;

- DIMENSÃO DAS PISCINAS:**

ADULTO: 10,78 x 3,24 x 1,30 (COMP. x LARGURA x PROF.) (LÂMINA D'ÁGUA H = 1,20m);



**Diferenciais Apartamentos:****Apartamento 40,03m<sup>2</sup>:**

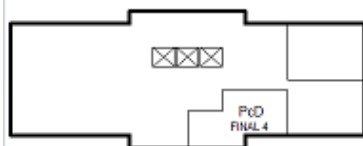
- Bancada cozinha em mármore sintético com cuba de inox;
- Torneiras com redutores de vazão e arejadores (áreas comuns e apartamentos);
- Ponto para chuveiro elétrico no box (o chuveiro **NÃO** será entregue pela vibra);
- Banheiro com ventilação mecânica;
- Bacias com duplo acionamento (nas áreas comuns e nos apartamentos);
- Persiana de enrolar nos dormitórios;
- **A PRINCÍPIO** entregaremos Piso Laminado nos Dormitórios – mas no Memorial do Cliente será especificado: “Laminado de madeira ou piso vinílico ou contra piso com atenuante acústico”.
- Cozinha e living com conceito aberto;
- Lavanderia ventilada;
- Ponto para Máquina de Lavar roupas;
- Porta de entrada com preenchimento reforçado;
- Portas e guarnições com madeira certificada;
- Medição individualizada de água;
- Será entregue a infraestrutura para medição individualizada de gás;
- Não foi prevista Carga elétrica para instalação de ar condicionado;



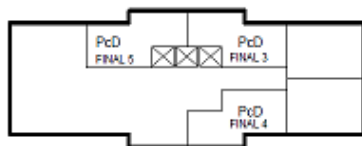
**Apartamento 41,91m<sup>2</sup>:**

- Bancada cozinha em mármore sintético com cuba de inox;
- Torneiras com redutores de vazão e arejadores (áreas comuns e apartamentos);
- Ponto para chuveiro elétrico no box (o chuveiro **NÃO** será entregue pela vibra);
- Banheiro com ventilação mecânica;
- Bacias com duplo acionamento (nas áreas comuns e nos apartamentos);
- Persiana de enrolar nos dormitórios;
- **A PRINCÍPIO** entregaremos Piso Laminado nos Dormitórios – mas no Memorial do Cliente será especificado: “Laminado de madeira ou piso vinílico ou contra piso com atenuante acústico”.
- Cozinha e living com conceito aberto;
- Lavanderia ventilada;
- Ponto para Máquina de Lavar roupas;
- Porta de entrada com preenchimento reforçado;
- Portas e guarnições com madeira certificada;
- Medição individualizada de água;
- Será entregue a infraestrutura para medição individualizada de gás;
- Não foi prevista Carga elétrica para instalação de ar condicionado;

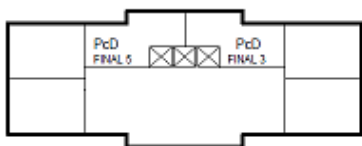
MAPA DE UNIDADES PcD:



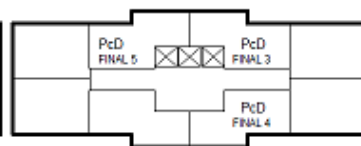
PLANTA TÉRREO - TORRE A



PLANTA TÉRREO - TORRE B



PLANTA TÉRREO - TORRE C



PLANTA 1º PAVIMENTO  
TORRES A, B e C

